

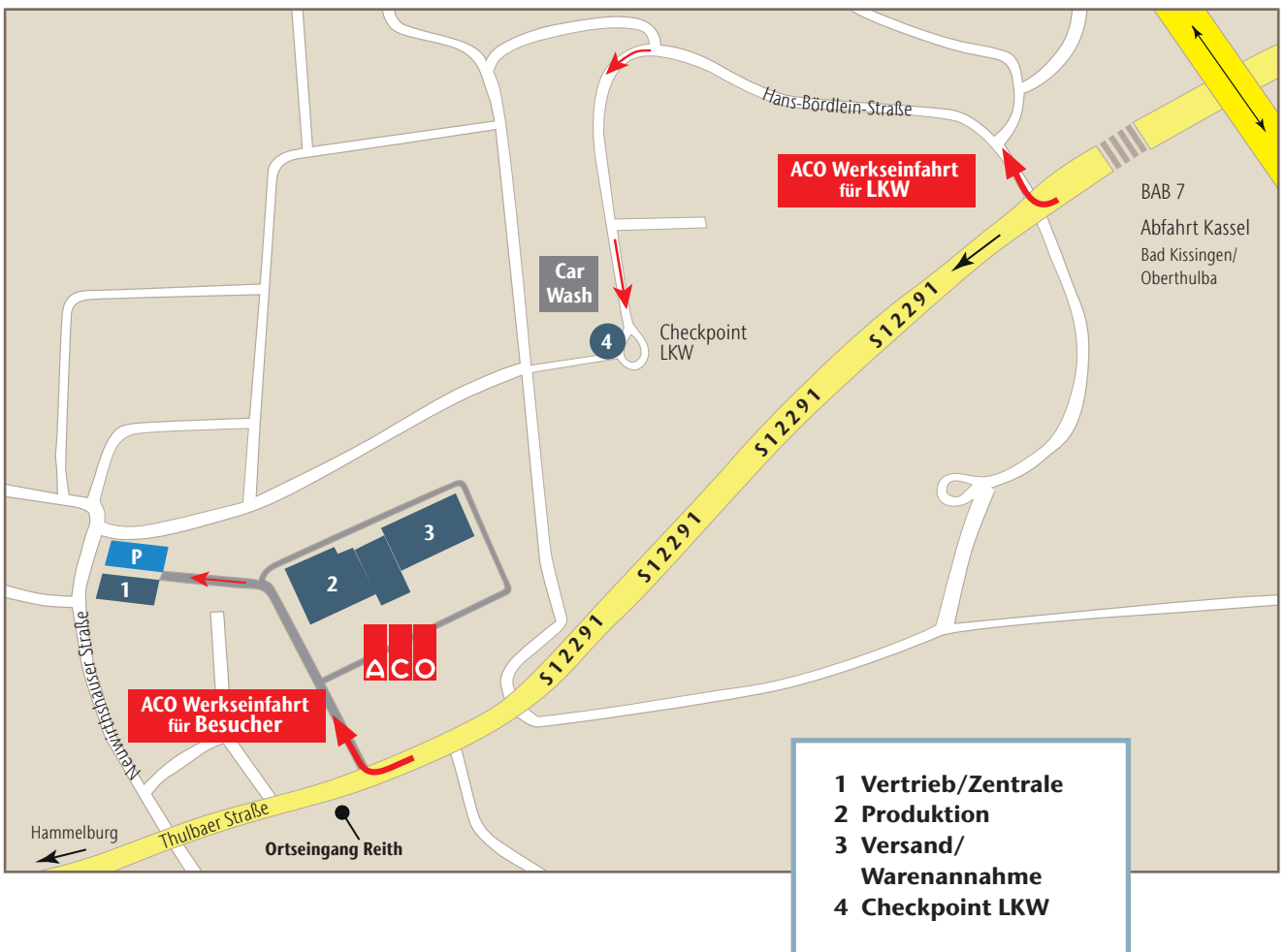


Ihr Weg zu ACO How to find ACO



Verlassen Sie die A7 an der Abfahrt
„Bad Kissingen/Oberthulba“.
Fahren auf der ST2291 Richtung Reith.
Einfahrt ins Werksgelände für LKW:
Hans-Bördlein-Straße
Einfahrt ins Werksgelände für Besucher:
Thulbaer Straße 1

Leave the A7 at the exit
„Bad Kissingen/Oberthulba“.
Continue onto ST2291 to Reith.
Entrance to the factory premises for lorry/
truck: Hans-Bördlein-Straße
Entrance to the factory premises for
visitors: Thulbaer Straße 1



*Wir freuen uns auf Ihren Besuch und wünschen eine gute Anreise!
We are looking forward to your visit and wish you a pleasant journey!*

ACO Ahlmann SE & Co. KG
Neuwirtshäuser Str. 14
97723 Reith
www.aco.com